

# Canon

imageRUNNER®  
5570 / 6570



SISTEMAS  
CORPORATIVOS



meap  
POWERED BY I

imageRUNNER®  
5570 / 6570

SISTEMAS CORPORATIVOS

AHORA USTED PUEDE  
CAPTURAR, CREAR Y  
COMUNICARSE A LA VELOCIDAD  
DE LA RED

Presentamos los dispositivos  
imageRUNNER® 5570 e  
imageRUNNER 6570... la  
combinación ideal de productividad  
de alto volumen y operatividad de  
trabajos misceláneos para cada  
necesidad de creación de  
documentos y comunicación.



En el mundo actual de la conexión a redes, los departamentos corporativos necesitan las herramientas apropiadas para mantenerse al día con respecto a la velocidad que tienen los negocios a escala mundial. Estas herramientas deben ir más allá de la producción de documentos tradicionales y basados en papel para abarcar la necesidad cada vez mayor de administrar y proteger la información electrónica.

Con los dispositivos imageRUNNER 5570 e imageRUNNER 6570, Canon ofrece dos soluciones multifuncionales que logran un nuevo nivel de desempeño y permiten que cada usuario capture, cree y comunique información importante a la velocidad de la red.

Desde el escaneo a alta velocidad y el almacenamiento local de documentos hasta el acabado avanzado, la distribución electrónica y las capacidades de Internet, estos sistemas imageRUNNER de nueva generación ofrecen desempeño, durabilidad e innovación inigualables. Además, usted puede aprovechar la tecnología MEAP® (Multifunctional Embedded Application Platform) de Canon para personalizar la operatividad del sistema alrededor de los flujos de trabajo exclusivos de la compañía: todo mientras les proporciona tranquilidad, en cualquier lugar, a las personas que toman decisiones a nivel corporativo.



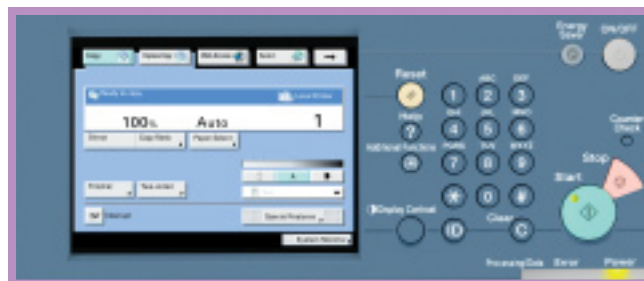
## PODEROSA PRODUCTIVIDAD QUE VA DIRECTAMENTE HACIA LA META

Los dispositivos imageRUNNER 5570/6570 de Canon ofrecen más versatilidad de producción de documentos que nunca antes.

Al presentar la arquitectura más reciente de imagePlatform de Canon, los dispositivos imageRUNNER 5570/6570 están diseñados para proporcionar un desempeño excepcional con procesamiento simultáneo total a través de todas las funciones del sistema, las cuales incluyen copiado, impresión, escaneo, envío y comunicación por fax.

La tecnología del procesador personalizado de Canon está unida a un complemento estándar de RAM de 512 MB y una unidad de disco duro de 20 GB. Juntos, estos elementos ofrecen la energía de procesamiento para soportar el uso constante en ambientes de múltiples usuarios. Al hacer uso de la experiencia de Canon en el diseño de mecanismos de impresoras láser digitales, los modelos imageRUNNER 5570/6570 garantizan que cada trabajo de impresión/copiado se complete rápidamente, con velocidades de salida de 55 y 65 páginas por minuto (carta/A4), respectivamente. El escaneo de verdaderos 600 ppp y la tecnología innovadora de mejoramiento de imagen de Canon entregan cada página con una calidad de imagen excelente a resoluciones de hasta 2400 x 600 ppp equivalentes.

Con la tecnología IH (Calentamiento por Inducción), los tiempos de calentamiento se miden en segundos, no en minutos, y los ahorros de energía se cuentan en dólares, no en centavos. El Duplexado Estándar sin Apilamiento ayuda a reducir los costos de papel mientras los suministros de alto rendimiento y de fácil reemplazo maximizan el tiempo de actividad y mantienen los costos de mantenimiento al mínimo. La tecnología de Tambor de Silicio Amorfo (A-Si) de Canon ofrece una mayor resistencia al desgaste que los tambores convencionales, lo que garantiza una salida consistente de alta definición. Además, cierta cantidad de accesorios versátiles del sistema proporcionan flexibilidad de configuración para adaptarse a cada necesidad y aplicación.



Panel de Control de Fácil Uso

Alimentador Automático de Documentos Bilaterales



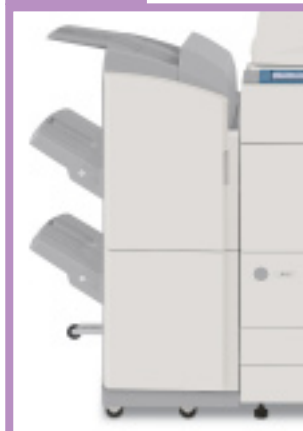
Alimentación confiable de hasta 100 originales unilaterales o bilaterales.

Suministro Versátil de Papel



Obtenga productividad continua con un suministro de papel estándar de 4,150 hojas, expansible a 7,650 con accesorio opcional.

Finalizador T1



Engrapado en varias posiciones, perforación de orificios opcional y una capacidad de 4,000 hojas para la salida de trabajos de gran tiraje.

Engrapador Doblador T2



Agregue el acabado profesional de engrapado doblado para la creación interna de folletos. La perforación de orificios opcional también está disponible.

## SOLUCIÓN PARA PROPÓSITOS CORPORATIVOS

Características productivas de almacenamiento de archivos en papel y digital para la reproducción de documentos ahora o posteriormente.

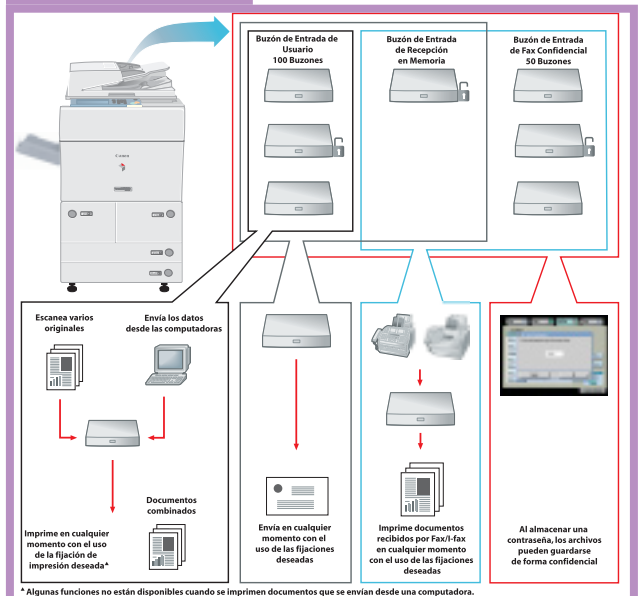
Cuando se necesite cumplir con fechas límite de corta duración, los nuevos dispositivos imageRUNNER 5570/6570 de Canon están listos para trabajar. Con soporte para cierta cantidad de capacidades avanzadas de manipulación de imágenes y documentos, nada es imposible. Agregue cubiertas, capítulos y encartes. Procese originales diversos de varias páginas con la característica Creación de Trabajos. Personalice la interfaz de usuario para una programación rápida de trabajos. Incluso agréguelos a las copias datos digitales, tales como números de página y sellos de agua. Cada página de cada juego se reproduce con una calidad de imagen mejorada de 1200 x 600 ppp a través de la tecnología de suavizamiento digital.

Cuando el trabajo exige futuras aplicaciones de impresión según demanda y almacenamiento, la amplia memoria de los dispositivos imageRUNNER 5570/6570 soporta la tecnología exclusiva de Buzón de Canon como una función estándar. Escanee y almacene los documentos con sus fijaciones deseadas. Luego mueva, edite, combine, reenvíe, imprima o borre según sea necesario con un completo control de la situación.

### Copiado Expreso



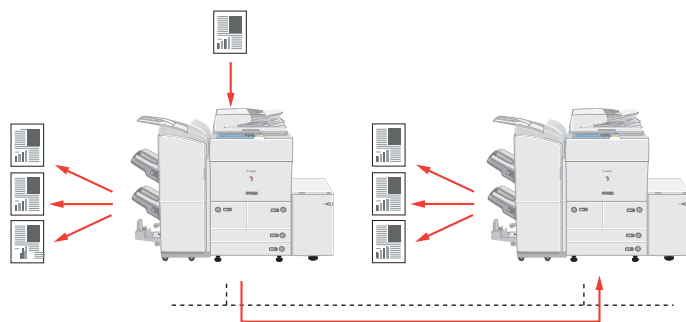
### Funcionalidad de Buzón



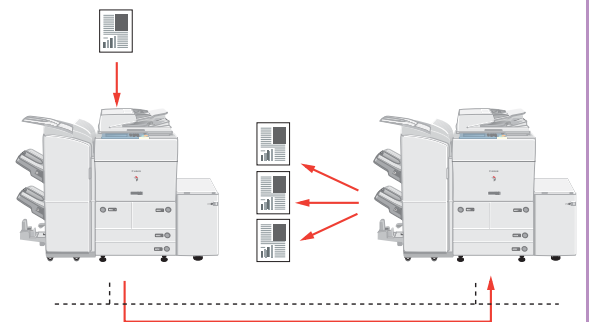
Los modelos imageRUNNER 5570/6570 aceptan funciones de Buzón de valor agregado que pueden funcionar como su sistema centralizado para el uso compartido de información, almacenamiento de documentos en el sitio y aplicaciones de impresión según demanda.

### Copiado en Cascada y Remoto

#### Copiado en Cascada



#### Copiado Remoto



Aumente al doble la productividad del sistema y permita la impresión directamente desde el punto donde se necesita, al aprovechar el poder de otros dispositivos imageRUNNER 5570/6570 instalados en la red.

## INFORMACIÓN COMPARTIDA CON SÓLO EL TOQUE DE UN BOTÓN

Haga uso de la capacidad de su infraestructura de red existente para comunicarse a través de la oficina o alrededor del mundo.

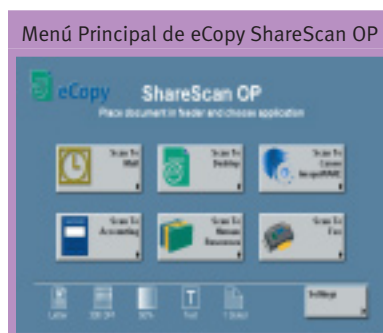
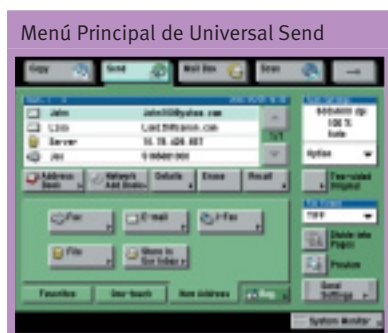


Inicie con la distribución básica de documentos al agregar las capacidades de Fax Super G3 a los dispositivos imageRUNNER 5570/6570 y envíe los documentos rápidamente a tres segundos por página\*. Con la opción de fax, cada usuario conectado tiene acceso a la comunicación por fax sin papel directamente desde su escritorio a través del software controlador de fax de uso fácil. Los dispositivos imageRUNNER 5570/6570 también aceptan el escaneo opcional compatible con TWAIN para las necesidades de captura y edición de imágenes en estaciones de trabajo conectadas a través del utilitario Network ScanGear de Canon.

Para necesidades más avanzadas de distribución de documentos, agregue el kit Universal Send™ opcional de modo que pueda empujar los documentos digitales hacia cualquier destino: direcciones de correo electrónico individuales o de grupos o facsímiles por Internet, Buzones locales, carpetas de red y sistemas de administración de documentos. Los destinos pueden introducirse y almacenarse en la Libreta de Direcciones de la imageRUNNER 5570/6570, o buscarse en servidores de red corporativos mediante la compatibilidad LDAP del sistema para una selección precisa y autorizada de destinatarios.

La nueva característica de Envío de URL permite que los documentos escaneados sean almacenados en el dispositivo mientras se envía el URL del documento hacia un destinatario para recuperarlo cuando lo necesiten, lo que reduce los atascos electrónicos y los buzones de entrada de correo electrónico congestionados. Con el Modo PDF encriptado\*\*, los usuarios pueden minimizar el riesgo del acceso sin autorización a los archivos escaneados y enviados mediante la encriptación del contenido y la asignación de una contraseña para poder abrirlos, imprimirlos y editarlos. Con el Modo de PDF que Permite la Búsqueda (OCR)\*\*, los usuarios pueden escanear y crear archivos que permitan la búsqueda para localizar rápidamente la información.

Para las necesidades de distribución de documentos por toda la empresa y los destinatarios de alto volumen, el software eCopy ShareScan™ OP opcional puede integrarse en los modelos imageRUNNER 5570/6570 al combinarse con aplicaciones de empresas en red y correo electrónico corporativo. Esto garantiza la distribución segura y sin papel, y la administración de los datos corporativos.



\*Tiempo aproximado de transmisión de fax de 3 segundos por página, en base al Cuadro Núm. 1 de ITU-T (JBIG, Modo Estándar) a una velocidad de módem de 33.6 Kbps, durante la transmisión hacia otra máquina V.34. La Red Telefónica Pública Conmutada (PSTN) actualmente acepta velocidades módem de 28.8 Kbps o menores, dependiendo de las condiciones de la línea telefónica.

\*\* Requiere el Kit de Mejoramiento de PDF para Universal Send B1.

## CAPACIDAD ADICIONAL DE PROCESAMIENTO

### Desempeño excepcional de impresión a través de varios usuarios y ambientes.

Una serie de dos hardware controladores de impresión garantiza que los dispositivos imageRUNNER 5570/6570 están listos para enfrentar cualquier tarea de impresión. Ambos hardware controladores de impresión se integran perfectamente en las infraestructuras de red existentes. La interfaz Ethernet 10/100Base-T estándar de los sistemas acepta las más rápidas velocidades posibles de transferencia de datos en ambientes compartidos o, para una amplia versatilidad, use la interfaz USB 2.0 High-Speed para la conexión directa hacia la PC anfitrión. Los dispositivos imageRUNNER 5570/6570 pueden aceptar la conectividad inalámbrica mediante puentes\* de otros fabricantes para brindarle a su oficina la libertad de la impresión sin cables.

El Kit Multi PDL para Impresora G1 integrado opcional es compatible con PCL 5e, PCL 6, emulación PostScript® 3™, además de la tecnología UFR II (Ultra Fast Rendering) exclusiva de Canon para el desempeño de impresión excepcional en ambientes de Windows® y Macintosh®. El imagePASS-M3 externo opcional ofrece Adobe® PostScript 3 genuino junto con compatibilidad PCL 5e para satisfacer las necesidades de impresión de mayores anchos de banda.

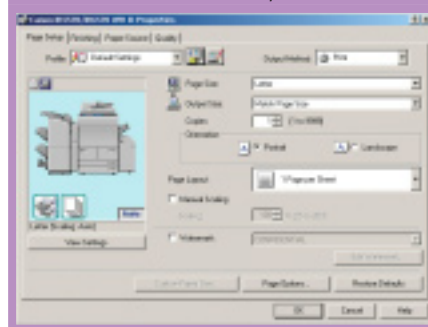
El hardware controlador imagePASS-M3 de Canon presenta su propio hardware, el cual está dedicado para la impresión; así como también para diversas capacidades de impresión avanzadas opcionales, que incluyen imposición de páginas a través de la función Impose (Imponer) y Carpetas de Acceso Directo para colas de trabajo automatizadas.

Los dispositivos imageRUNNER 5570/6570 van más allá al aceptar las diversas funciones de impresión de valor agregado adicional. Hay una función de Impresión Segura para la confidencialidad del documento, soporte para la integración con imageWARE™ Publishing Manager (opcional) para la elaboración de documentos mediante las funciones de arrastrar y soltar, y la impresión de código de barra opcional<sup>†</sup> para la producción rápida y precisa de los códigos de barra. El sistema también ofrece la primera función Web Access (Acceso a Internet) de la industria. Esta opción permite que los usuarios accedan a datos de Internet o intranet desde el panel de interfaz de usuario de tamaño completo para la recuperación de información y la impresión de formularios y documentos<sup>‡</sup>, sin el uso de una PC.

Hardware Controlador imagePASS-M3



Software Controlador de Impresión UFR II



Acceso a Internet



\* Para detalles, verifique la disponibilidad con su distribuidor local autorizado Canon.

† Requiere el Kit Multi PDL para Impresora G1 (opcional).

‡ No está disponible al momento del lanzamiento. Verifique la disponibilidad con su Distribuidor Local Autorizado Canon.

## PRESERVACIÓN Y PROTECCIÓN

Modifique la funcionalidad del dispositivo imageRUNNER 5570/6570 para satisfacer los requisitos específicos de acceso al sistema y las aplicaciones exclusivas.



### Logre el Control Completo

Tome el control de los flujos de trabajo departamentales. Canon proporciona un paquete completo de herramientas y utilitarios para ayudar a simplificar la configuración, administración, acceso y personalización del sistema de los dispositivos imageRUNNER 5570/6570. NetSpot® Suite y Remote UI™ de Canon facilitan la responsabilidad del administrador de instalar, supervisar y administrar los dispositivos en red, mientras la nueva característica de fijación Device Information Delivery (Envío de Información del Dispositivo) transmite las fijaciones deseadas de una máquina objetivo hacia otros sistemas imageRUNNER en red a través del departamento para que sus operatividades sean idénticas.

El Modo ID de Departamento integrado registra y limita el acceso al sistema de aquellos usuarios que poseen ID y contraseña válidas. Las herramientas de autenticación del usuario con capacidad de red, tales como Acceso a Dispositivo Único (SDL, por sus siglas en inglés) y Acceso Único (SSO, por sus siglas en inglés), permiten que las contraseñas e ID de red existentes sean usadas de modo que los empleados puedan mantener una identidad única para todas las funciones de seguridad de la red.

Una vez otorgado el acceso, entran en juego una variedad de características avanzadas de seguridad y encriptación para evitar que los datos queden expuestos o sean interceptados por extraños. Para una mayor protección, el Kit de Seguridad para imageRUNNER opcional inicia la sobrescritura de los discos duros para borrar completamente los datos almacenados.

### Modifique la Operatividad del Sistema para Satisfacer los Flujos de Trabajo Exclusivos

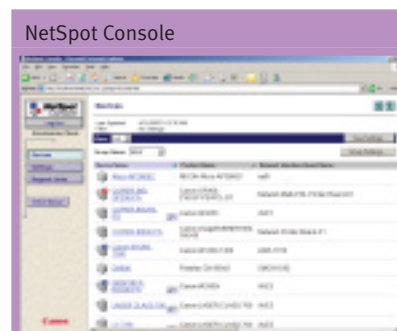
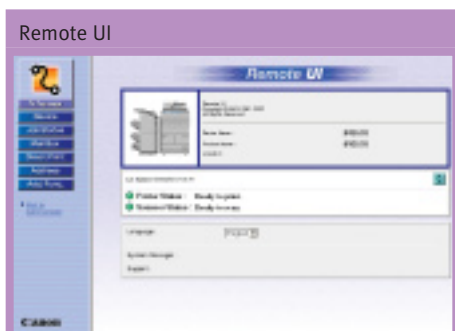
Basada en la tecnología Java, la arquitectura MEAP (Multifunctional Embedded Application Platform) de Canon permite que el sistema incorpore aplicaciones exclusivas que operan integradas en el dispositivo. El resultado es la integración total en la infraestructura de su compañía al presentar las aplicaciones personalizadas para los usuarios de trabajos misceláneos directamente desde el panel LCD a todo color del dispositivo.

### Accesibilidad para Todos

Los sistemas imageRUNNER 5570/6570 van más allá al proporcionarle un fácil acceso al dispositivo a cada usuario autorizado. Los usuarios con discapacidades pueden operar las funciones del sistema desde una computadora portátil o PC de escritorio mediante el Kit de Software para el Operador Remoto opcional, el cual emula un panel de control. Los usuarios con afecciones visuales pueden recibir la confirmación audible del trabajo mediante el Kit de Guía por Voz opcional.

### Imagen de un Líder

Como el productor principal en la industria de dispositivos multifuncionales conectados en red, Canon continúa fijando nuevos estándares de calidad, desempeño y confiabilidad. Esa es la razón por la cual los negocios de cualquier tamaño y alcance confían en que Canon les proporcione las soluciones de oficina que mejorarán su productividad y harán que cada negocio sea más competitivo.





imageRUNNER®  
5570/6570

## Especificaciones de la imageRUNNER 5570/6570

<b>Tipo:</b>	Sistema de Procesamiento de Imagen Multifuncional, Digital
<b>Sistema de Procesamiento de Imagen:</b>	Sistema de Transferencia Electroestática Seca Láser
<b>Sistema de Revelado:</b>	Sistema de Revelado de Un Componente Seco
<b>Sistema de Fijación:</b>	Sistema de Fijación de Calentamiento por Inducción
<b>Memoria del Servidor de Imagen:</b>	RAM Estándar de 512 MB/HDD de 20 GB
<b>Tiempo de la Primera Copia:</b>	Aprox. 3.3 Segundos o Menos desde el Vidrio de Copiado
<b>Tiempo de Calentamiento:</b>	Aprox. 30 Segundos o Menos
<b>Velocidad de Copiado/Impresión:</b>	55/65 cpm/ppm (Carta/A4)
<b>Originales Aceptables:</b>	Hojas, Libros, Ítems Tridimensionales (Hasta 4.4 lb/2 Kg)
<b>Tamaño Máximo del Original:</b>	11" x 17"/A3
<b>Tamaño Máximo de Copiado:</b>	11" x 17"/A3
<b>Tamaño Mínimo de Copiado:</b>	3 7/8" x 5 7/8"
<b>Cantidad Mx. de Buzones Aceptados:</b>	100
<b>Reservación Máxima de Copiado:</b>	5 Trabajos
<b>Resolución Real:</b>	600 x 600 ppp
<b>Resolución Interpolada:</b>	1200 x 600 ppp (Copiado) 2400 x 600 ppp (Impresión)
<b>Medios Tonos:</b>	256 Gradaciones
<b>Duplexado:</b>	Duplexado Automático Estándar Sin Bandeja
<b>Ampliación/Reducción:</b>	De 25% a 400% (Vidrio de Copiado) De 25% a 200% (Alimentador) (en incrementos del 1%)
<b>Control de Exposición:</b>	Automática o Manual (9 Niveles)
<b>Fuentes de Papel</b>	
<b>Estándar:</b>	Dos Bandejas de Carga Frontal (1,500 Hojas Cada Una) Dos Casetes de Carga Frontal (550 Hojas Cada Una) Alimentador Manual Múltiple para 50 Hojas Alimentador por Volumen de 3,500 hojas (Total: 7,650 Hojas)
<b>Opcional:</b>	
<b>Copias Múltiples:</b>	De 1 a 999
<b>Pesos de Papel (Desde Todas las Fuentes):</b>	Bond de 17 lb a Index de 110 lb 47" x 25 3/8" x 29 1/4" (1192 mm x 643 mm x 743 mm)
<b>Peso:</b>	Aprox. 474 lb (215 kg)
<b>Requisitos de Energía:</b>	120 V AC, 60 Hz, 16 A/230 V AC, 50 Hz
<b>Consumo de Energía:</b>	1.85 kW (Máx.)
<b>Enchufe:</b>	NEMA 5-20R
<b>Tambor:</b>	Silicio Amorfo: Rendimiento Estimado: 3,000,000 de Impresiones
<b>Ciclo Máximo de Rendimiento:</b>	220,000/250,000 Impresiones por Mes
<b>Rendimiento del Tónor:</b>	45,000 Imágenes (con una Cobertura del 6%)

### Accesorios

#### Kit Universal Send™ D1 (Opcional)

Métodos de Envío: Correo Electrónico, Fax por Internet, Fax Super G3 (Opcional), Servidor de Archivo (IPX, FTP, SMB), Buzón de Entrada del Usuario

Capacidad de la Libreta de Direcciones: Máximo 1,800 Destinos

<b>Formato de Archivo</b>	Estándar: TIFF, PDF Opcional: PDF (OCR)/A5
<b>Tamaños de Envío:</b>	De Mediakarta/A5 a 11" x 17"/A3
<b>Alimentador Automático de Documentos Bilaterales (Estándar)</b>	
<b>Originales Aceptados:</b>	De Mediakarta/A5 a 11" x 17"/A3
<b>Capacidad:</b>	100 Hojas (Bond de 20 lb/80 g/m <sup>2</sup> )
<b>Peso de Papel del Original</b>	Bond de 13 lb a 32 lb/de 50 g/m <sup>2</sup> a 128 g/m <sup>2</sup>
<b>Finalizador T1 y Engrapador Doblador T2 (Opcional)</b>	
<b>Cantidad de Bandejas:</b>	3 Bandejas
<b>Capacidad de la Bandeja</b>	
<b>Modo sin Compaginación</b>	
<b>Bandeja A:</b>	250 Hojas (Carta/A4, Mediakarta-R /A5R, Executive)
<b>Bandeja B:</b>	125 Hojas (Legal/B4, Carta-R/A4R, 11" x 17"/A3) 1,300 Hojas (Carta/A4, Mediakarta-R /A5R, Executive)
<b>Bandeja C:</b>	650 Hojas (Legal/B4, Carta-R/A4R, 11" x 17"/A3) 2,450 Hojas (Carta/A4, Executive)
<b>Modo Compaginar y Agrupar</b>	
<b>Bandeja B:</b>	1,700 Hojas (Mediakarta-R/A5R) 650 Hojas (Legal/B4, Carta-R/A4R, 11" x 17"/A3)
<b>Bandeja C:</b>	1,300 Hojas (Carta/A4, Executive) 650 Hojas (Legal/B4, Carta-R/A4R, 11" x 17"/A3)
<b>Modo Engrapado Bandeja B/C:</b>	1,700 Hojas (Carta/A4, Executive) 650 Hojas (Legal/B4, Carta-R/A4R, 11" x 17"/A3)
<b>Capacidad Máxima de Engrapado</b>	
<b>Esquina/Doble:</b>	50 Hojas (Carta/A4, Executive) 30 Hojas (Carta-R/A4R, Legal, 11" x 17"/A3)
<b>Engrapado Doblado (Engrapador Doblador T2 Solamente):</b>	
<b>Tamaños Aceptables de Papel:</b>	Carta-R/A4R, Legal/B4 11" x 17"/A3
<b>Capacidad/Bandeja:</b>	De 1 a 5 Hojas/25 Juegos De 6 a 10 Hojas/15 Juegos De 11 a 15 Hojas/10 Juegos
<b>Capacidad Máx. de Engrapado/Juego:</b>	15 Hojas
<b>Doblado:</b>	Doblado en V
<b>Accesorios que Pueden Instalars:</b>	Unidad Perforadora M1
<b>Alimentador por Volumen V1 (Opcional)</b>	
<b>Cantidad de Gavetas:</b>	1
<b>Capacidad de Papel:</b>	3,500 Hojas (Bond de 20 lb/80 g/m <sup>2</sup> )
<b>Tamaño del Papel:</b>	Carta/A4
<b>Peso del Papel:</b>	Bond de 17 lb a Index de 110 lb/de 64 g/m <sup>2</sup> a 200 g/m <sup>2</sup>
<b>Tarjeta de Fax Super G3 R1 (Opcional)</b>	
<b>Línea Aplicable:</b>	Red Telefónica Pública Conmutada (PSTN)
<b>Líneas de Conexión:</b>	1

<b>Tamaño de Envío/Original:</b>	De Mediakarta/A5 a 11" x 17"/A3
<b>Tamaño de Registro/Impresión:</b>	De Mediakarta/A5 a 11" x 17"/A3
<b>Kit Multi PDL para Impresora Canon G1 (Opcional)</b>	
<b>Procesador:</b>	Procesador Personalizado Canon de Uso Compartido
<b>Memoria:</b>	512 MB, Compartida
<b>Almacenamiento:</b>	20 GB, Compartido
<b>PDL Aceptados:</b>	PCL 5e/6, Emulación PostScript® 3™, UFR II
<b>Conexiones de Interfaz</b>	
<b>Estándar:</b>	10/100Base-T (RJ-45), USB 2.0 High Speed
<b>Sistemas Operativos de Red:</b>	Windows® 98/Me/2000/XP Windows NT® 4.0/Server 2003 Solaris™ 1.1x, 2.5x o posteriores Macintosh® OS 8.0 o posteriores (PPD) Novell® NetWare® v.3.2, 4.1, 4.11, 4.2, 5, 5.1, 6, 6.5 (IPX/SPX™)

#### imagePASS-M3 (v1.1) (Opcional)

<b>Tipo:</b>	Hardware Controlador Independiente Externo
<b>Procesador:</b>	Intel® Celeron® de 2.5 GHz
<b>Memoria:</b>	256 MB
<b>Almacenamiento:</b>	HDD de 40 GB
<b>PDL Aceptados:</b>	Adobe® PostScript 3, PCL 5e, PCL 6
<b>Conexiones de Interfaz</b>	
<b>Estándar:</b>	10/100Base-T (RJ-45)
<b>Opcional:</b>	Adaptador de Interfaz Paralela
<b>Sistemas Operativos de Red:</b>	Novell NetWare v.3.2, 4.1, 4.11, 4.2, 5, 5.1, 6.0, 6.5 (IPX/SPX) Windows 98/Me/2000/XP Windows NT 4.0 Solaris 2.5, 1 posteriores Apple® Macintosh OS 9.0 o posteriores

#### Otros Accesorios y Utilitarios Opcionales

- Manija de Accesibilidad A1
- Kit de Impresión de Códigos de Barra B1\*
- Kit de Tarjeta Braille A1
- Lector de Tarjetas C1
- Accesorio del Lector de Tarjetas C2
- Juegos de Tarjetas
- Casete AB1
- Bandeja de Copiado L1
- eCopy Suite
- Tarjeta de Bus de Expansión C1
- Kit A2 de Seguridad para imageRUNNER
- imageWARE Suite
- NetSpot Suite
- Unidad Perforadora M1 (Opcional para los Finalizadores)
- Kit de Software para el Operador Remoto A1
- Kit de HDD Removible\*
- Accesorio para Alimentación de Papel Tipo Ficha A1
- Tarjeta de Interfaz de Aplicación USB D1
- Kit de Mejoramiento de PDF para Universal Send B1
- Kit de Guía por Voz A1\*
- Software de Acceso a Internet A1

\* No está disponible al momento del lanzamiento. Verifique la disponibilidad con su Distribuidor Local Autorizado Canon.

©2005 Canon Latin America, Inc. Todos los derechos reservados.

Como socio de ENERGY STAR®, Canon U.S.A., Inc. ha determinado que este producto cumple con las directrices de ENERGY STAR® para la eficiencia de energía. ENERGY STAR y la MARCA DE CERTIFICACIÓN ENERGY STAR son marcas registradas en los Estados Unidos. Windows y Windows NT son marcas registradas de Microsoft Corporation en los Estados Unidos o en otros países. Adobe y PostScript son marcas registradas de Adobe Systems Incorporated en los Estados Unidos o en otros países. Apple y Macintosh son marcas registradas de Apple Computer, Inc. Intel y Celeron son marcas registradas de Intel Corporation. eCopy ShareScan es una marca de fábrica de eCopy, Inc. Novell y NetWare son marcas registradas de Novell, Inc. en los Estados Unidos y en otros países. Solaris es una marca de fábrica de Sun Microsystems, Inc. en los Estados Unidos y en otros países. IPX/SPX es una marca de fábrica de Novell, Inc. Canon, IMAGERUNNER, MEAP, NetSpot y Canon Know How son marcas registradas, y Universal Send y el logotipo GENUINE son marcas de fábrica de Canon Inc. en los Estados Unidos y también pueden ser marcas registradas o marcas de fábrica en otros países. IMAGEPASS es una marca de fábrica de Canon Inc. IMAGEWARE es una marca registrada de Canon U.S.A., Inc. en los Estados Unidos y es una marca de fábrica de Canon Inc. en otros países. Remote UI es una marca de fábrica de Canon U.S.A., Inc. IMAGEANYWARE es una marca de servicio de Canon U.S.A., Inc. en los Estados Unidos. Todos los nombres de productos y otras marcas a los cuales se hace referencia son marcas de fábrica de sus respectivos dueños.

Las especificaciones están sujetas a cambios sin previo aviso.  
Algunos productos se muestran con accesorios y equipos opcionales.

CÓDIGO DE ÍTEM DE CLA



Canon KNOW HOW®

Canon Latin America, Inc.

703 Waterford Way

Suite 400

Miami, FL 33126

EE.UU.

www.canonlatinamerica.com